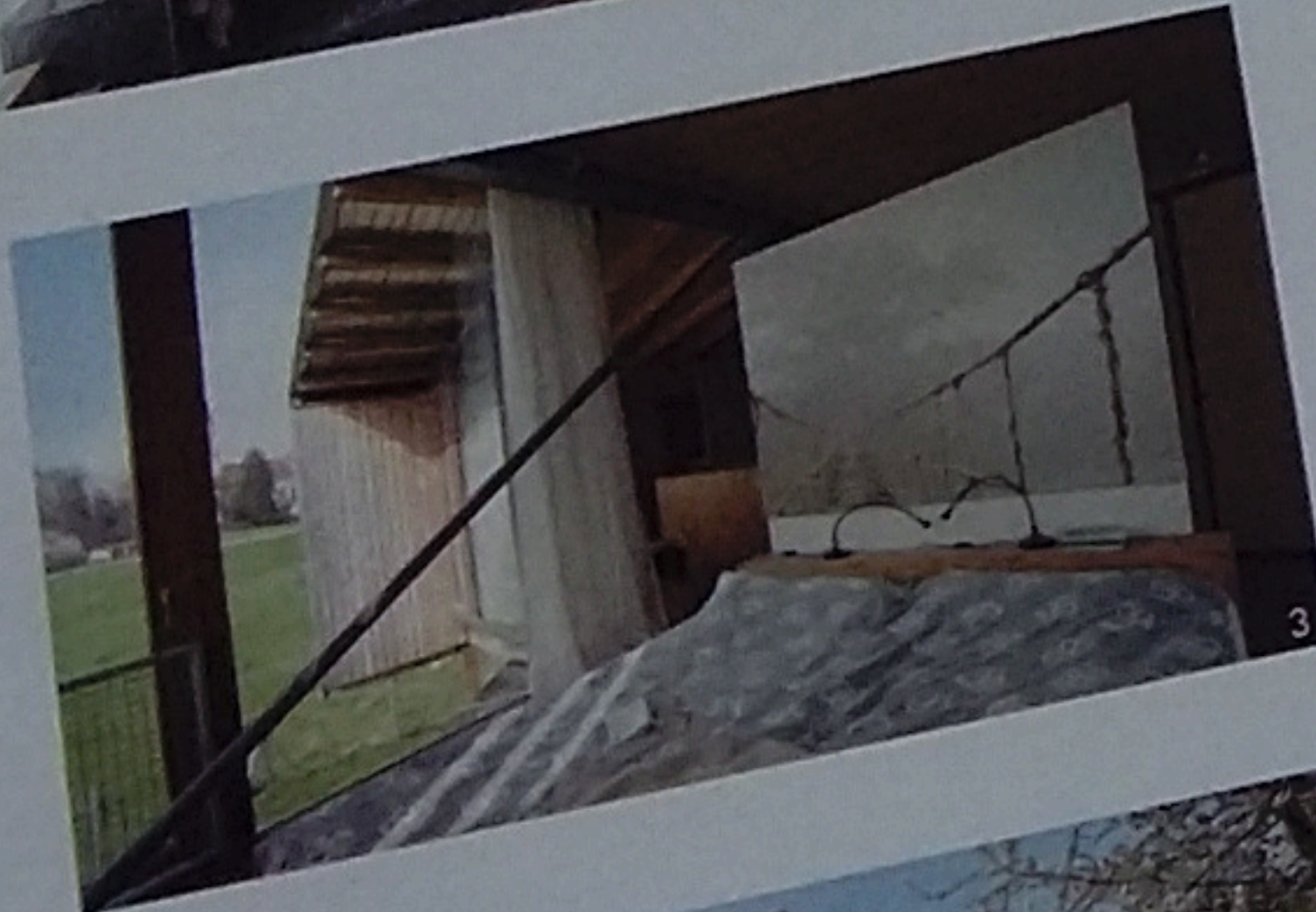
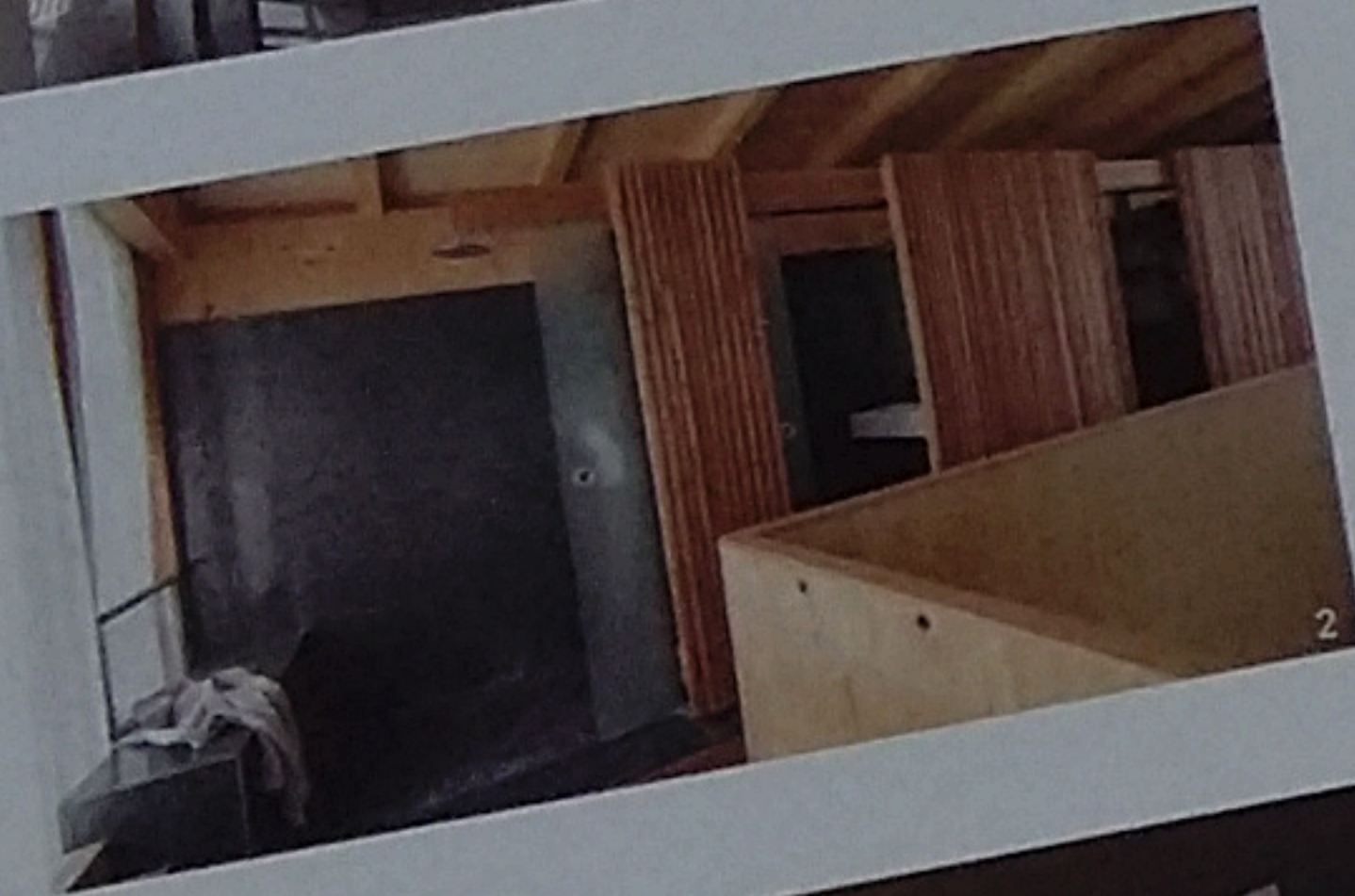
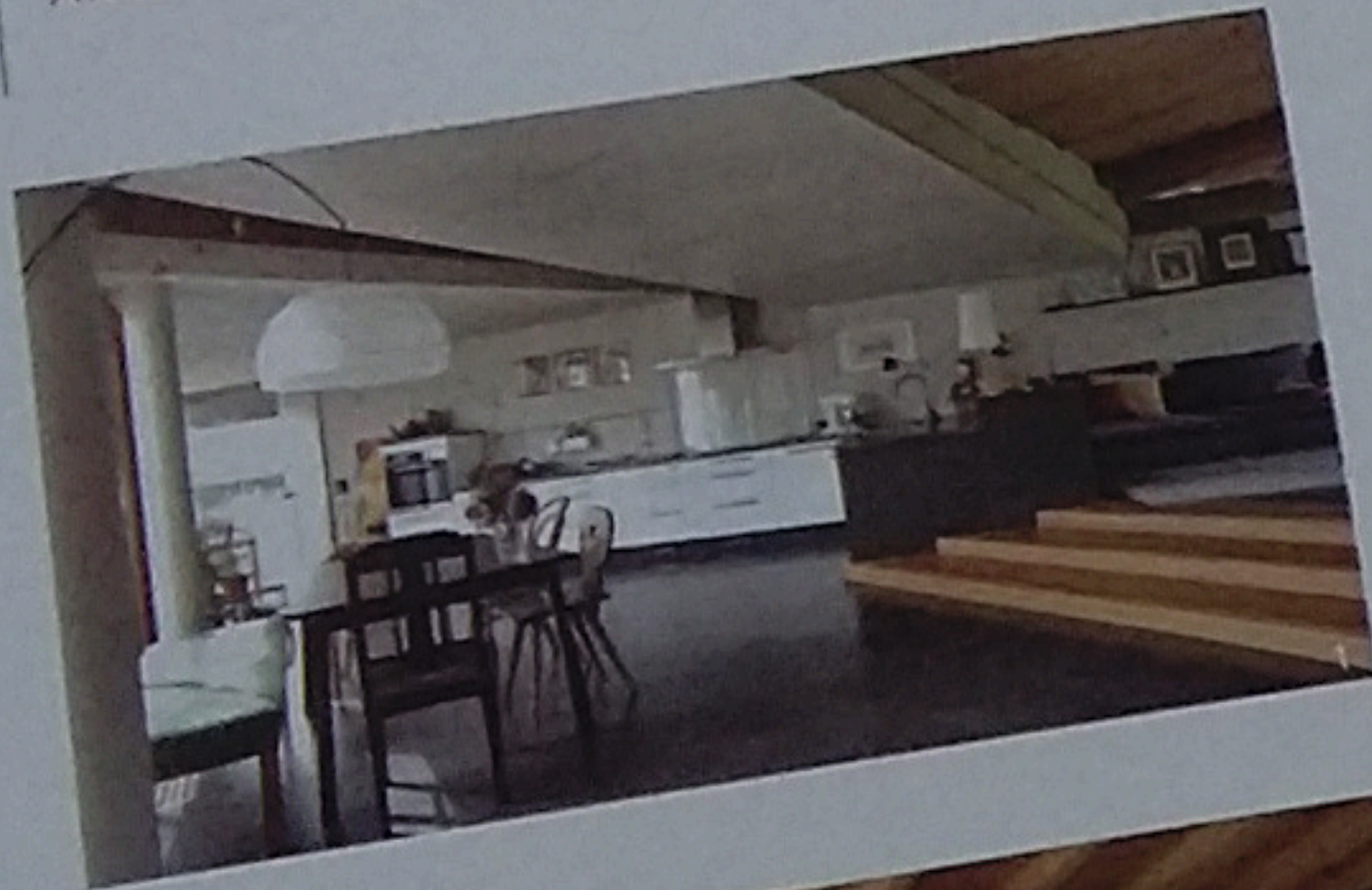


THOMAS
DREXEL

AKTUELLE
TOP 100
HÄUSER



DVA



HAUS FÜR ZWEI MIT VIELEN GESICHTERN

Die Bauherren von Architekt Florian Sikora lieben es ungewöhnlich und wollten nun nach langen Jahren in einem schönen Altbau etwas ganz Neues ausprobieren. Statt Putzfassaden, kleinteiligen Fenstern und Klappläden hat das neue Domizil des Paares in der zweiten Lebenshälfte eine expressiv-moderne Form. Dynamische Lineaturen finden sich bei der Gebäudeform und auch bei der äußeren Erschließung: Rampen führen von der Straße zum Hauseingang (4) und vom Garten zum Obergeschoss (5). Zur Straße hin schützen Wandscheiben aus Beton vor direkten Einblicken und formen private Atriumbereiche (4). Große Verglasungen belichten das in Split-Level-Bauweise angelegte offene Erdgeschoss (1) über das straßenseitige Atrium und von der Nordseite (5), die einen reizvollen Blick zur örtlichen Burg bietet. So zeigt das Haus alle paar Schritte ein völlig neues, faszinierendes Gesicht.

Zu den Nachbarhäusern hin dominieren geschlossene Flächen, teils mit Holzleisten-, teils mit Aluminiumfassaden (5). Eine gewisse Rauheit in der Materialwahl war Bauherren wie Architekt wichtig, damit bei aller Modernität nichts künstlich oder gar kalt wirkt. Daher spielen auch beim Innenausbau warme Materialien die Hauptrolle, insbesondere unbehandeltes und geöltes Holz (2/3). Holzleistenkonstruktionen bilden die Außensicht der Funktionsräume im Obergeschoss (2). Der Schlafbereich ist durch eine Wandscheibe mit großem Naturfoto abgegrenzt, als eine Art Glaskasten mit Burgblick inszeniert (3).

WICHTIGE BAUDATEN

Baufertigstellung: 2013
 Standort: Haag (Bayern)
 Grundstücksgroße: ca. 700 m²
 Wohn- und Nutzfläche: 181 m²
 Bruttorauminhalt (BRI): 975 m³ (ohne Garage)
 Bauweise: Mischbauweise (Stahlbeton und Holz)
 Energiekonzept: Wärmepumpe, Solarthermie, kontrollierte Belüftung mit Wärmerückgewinnung, Fotovoltaikanlage
 Heizenergiebedarf/Jahr: ca. 50 kWh/m²a
 Gesamtkosten: keine Angaben

